

## VISITANTE

Você pode contribuir para o sucesso das ações socioambientais adotadas no XXVI Congresso Brasileiro de Psiquiatria :

- ☉ Descarte os materiais recicláveis (plástico, papel, vidro e metal) nos coletores seletivos instalados em diversos pontos do evento.
- ☉ Só receba materiais de divulgação que lhe sejam úteis, evitando o desperdício de papel.
- ☉ Utilize água de forma racional nos banheiros.

## COLETA SELETIVA DE LIXO

Verifique quais são os materiais que podem ser reciclados:



**PLÁSTICO:** garrafas, embalagens, frascos, copos, pratos e outros descartáveis, plástico bolha, sacos, sacolas;



**PAPEL:** folhetos, impressos em geral, caixas de papelão, jornais, revistas, embalagens longa vida;



**METAL:** latas de bebidas, ferragens, canos, pregos, latas de tinta, verniz, cola;



**VIDRO:** garrafas de bebidas, potes de alimentos e conservas, frascos de remédios.

Veja quais materiais serão reaproveitados durante o evento: Madeira, Óleo vegetal e Carpete.

## PRATIQUE OS R'S

- ☉ **REDUZA:** gere menor quantidade de lixo e evite o desperdício
- ☉ **REUTILIZE:** adie o descarte de produtos e embalagens. Utilize o verso da folha de papel, doe roupas, livros, móveis e utensílios em bom estado.
- ☉ **RECICLE:** pratique a coleta seletiva e encaminhe materiais como vidro, papel, plástico e metal para reciclagem.
- ☉ **REPENSE SEUS HÁBITOS DE CONSUMO:** dê preferência a embalagens recicláveis e produtos ecologicamente corretos.

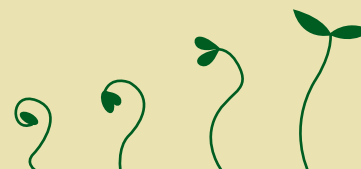


ASSESSORA



## SUSTENTABILIDADE

compromisso socioambiental



## INFORMAÇÕES PARA VISITANTES



Visite: [www.abpcomunidade.org.br/rede\\_bem](http://www.abpcomunidade.org.br/rede_bem)

PAPEL 100% RECICLADO



## INFORMAÇÕES PARA EXPOSITORES E MONTADORES

Prezados Expositores e Montadores,

### CBP tem primeiras ações sustentáveis na prática

Discussões sobre o meio ambiente suscitam comportamentos ecologicamente corretos e práticas sustentáveis que podem garantir o futuro das próximas gerações.

É com esse objetivo que a Associação Brasileira de Psiquiatria (ABP) lançou sua Rede do Bem, um espaço em seu portal na internet para publicação de estudos e ações relacionadas à preservação e educação ambiental.

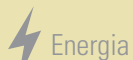
Sabemos que isto é muito pouco, mas não podemos ficar parados. É preciso começar, plantar sementes e criar hábitos.

Ainda em 2008 daremos mais um passo. O XXVI Congresso Brasileiro de Psiquiatria (CBP) implantará uma Gestão Socioambiental em todo o evento, tornando-se o primeiro evento médico brasileiro totalmente sustentável.

Nosso objetivo é minimizar os impactos ambientais e sociais gerados com a realização do CBP em todo seu processo de criação e realização. Nosso projeto prevê um planejamento estratégico que leva em consideração as ações deste encontro científico e a oportunidade de conscientização e debate sobre esta questão, que é fundamental e que deve ser ampliada em todos os segmentos da sociedade.

Esperamos contar com a colaboração de todos os expositores, prestadores de serviços, funcionários da ABP, parceiros, associados, congressistas e visitantes.

Confira algumas ações sustentáveis que serão implementadas a partir desta edição do CBP e participe desta iniciativa:



Energia



Sustentabilidade



Água



Reciclagem

Um grande abraço,

*João Alberto Carvalho*

João Alberto Carvalho  
Presidente da ABP

O XXVI Congresso Brasileiro de Psiquiatria está inovando. A partir dessa edição, o evento passou a adotar diversas ações em prol da sustentabilidade de nosso Planeta.

O XXVI Congresso Brasileiro de Psiquiatria adotou ações que visam a redução e reciclagem dos resíduos, para gerar renda à cooperativas de trabalhadores. Além disso, promove a neutralização do gás carbônico emitido durante o evento.

Conheça o que está sendo feito com o objetivo de respeitar o Meio Ambiente e atuar com Responsabilidade Social:

☉ Conscientização ambiental de expositores, montadores, visitantes e funcionários.



☉ Gestão dos resíduos que não podem ser reciclados, como carpete, madeira, óleo vegetal e outros. Estes materiais serão recolhidos e destinados a empresas e ONGs para reaproveitamento.



☉ Implantação de coleta seletiva de lixo. Uma Central de Triagem e Beneficiamento instalada na parte externa do Centro de Convenções vai encaminhar para reciclagem grande quantidade de resíduos gerados na feira.



☉ Treinamentos das equipes de limpeza e distribuição de materiais informativos. Visita de educadores ambientais aos estandes para orientação sobre o projeto de sustentabilidade do evento.



☉ Neutralização das emissões de Gás Carbônico, por meio do plantio de árvores nativas.

CO<sub>2</sub>

☉ Produção de Relatório Socioambiental ao término do evento com objetivo de quantificar os resultados de todas as ações realizadas e garantir o processo de melhoria contínua.

%